

國立臺南第一高級中學 函

地址：701臺南市東區民族路一段1號
聯絡人：丁文泠
電話：06-2371206 分機281
電子郵件：inquiry@gm.tnfnsh.tn.edu.tw

受文者：高雄市立中山高級中學

發文日期：中華民國109年7月24日
發文字號：南一中（教）字第1090006260號
速別：普通件
密等及解密條件或保密期限：
附件：工作坊報名QR Code (109P000597_1090006260_109D2000450-01.pdf)

主旨：有關本推動中心辦理「109學年度自然探究與實作課程實施經驗分享暨課前諮詢工作坊—高雄市」相關事宜，如說明，請查照。

說明：

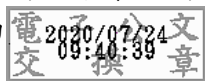
- 一、依教育部國民及學前教育署109年1月2日臺教國署高字第1080148681號函辦理。
- 二、本中心於109年8月10日(周一)下午2時至5時假高雄市立圖書館之高雄文學館辦理旨揭工作坊。
- 三、請有諮輔需求學校派員與會並請於109年7月31日(週五)前，至<https://reurl.cc/Qdyjkb>填具相關資料。
- 四、請各校惠予參與人員公(差)假並協助處理課務，相關經費請由各校自行負擔。
- 五、本案副知縣市政府教育局處，敬邀與會指導。

正本：國立鳳山高級中學、國立岡山高級中學、國立旗美高級中學、國立鳳新高級中學、新光學校財團法人高雄市新光高級中學、佛光山學校財團法人高雄市普門高級中學、高雄市私立正義高級中學、高雄市私立義大國際高級中學、中山學校財團法人高雄市中山高級工商職業學校、高雄市立文山高級中學、高雄市立林園高級中學、高雄市立仁武高級中學、高雄市立路竹高級中學、高雄市立六龜高級中學、高雄市立福誠高級中學、天主教明誠學校財團法人高雄市明誠高級中學、高雄市立鼓山高級中學、高雄市立左營高級中學、高雄市立新莊高級中學、國立中



山大學附屬國光高級中學、高雄市立中山高級中學、立志學校財團法人高雄市立志高級中學、高雄市立高雄高級中學、高雄市立三民高級中學、高雄市立新興高級中學、高雄市立高雄女子高級中學、高雄市私立復華高級中學、天主教道明學校財團法人高雄市道明高級中學、高雄市立中正高級中學、高雄市立前鎮高級中學、高雄市立瑞祥高級中學、高雄市立小港高級中學、中正國防幹部預備學校

副本：高雄市政府教育局



校長 廖財固

裝

訂

線